



I GIOIELLI DELLA
CORONA
handmade luxury

GUIDA ALLE MISURE ANELLI

■ PER ESSERE CERTI CHE LA STAMPA RISPETTI LE MISURE REALI

La scheda di misurazione degli anelli deve essere stampata su una pagina in formato A4.

Per essere certi che la stampa rispetti le misure reali, vai su “opzioni stampa” e verifica che nella finestra di dialogo della stampante “gestione e dimensione pagina” sia spuntata l’opzione “dimensioni effettive”.

Per verificare che la scheda di misurazione degli anelli sia stata stampata correttamente, verifica che la scala sotto riportata sia di 2 centimetri.

■ COME USARE LA SCHEDA DI MISURAZIONE DEGLI ANELLI IGDC

Se possiedi un anello la cui misura è corretta per il dito sul quale porterai il gioiello Recarlo, puoi appoggiarlo su uno dei cerchi della scheda di misurazione e seguire i nostri suggerimenti.

Il profilo interno del suo anello
NON È ALLINEATO



SCEGLI LA MISURA
con il profilo esterno del cerchio.

Il profilo interno del suo anello
NON È ALLINEATO



SCEGLI LA MISURA
PIU' LARGA

Il profilo interno del suo anello
È ALLINEATO
con il profilo esterno del cerchio.



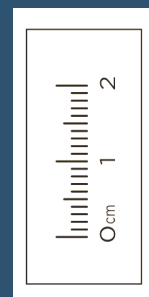
LA MISURA E' CORRETTA



I GIOIELLI DELLA
CORONA
handmade luxury

■ SCHEDA DI MISURAZIONE DEGLI ANELLI

misura 4	misura 5	misura 6	misura 7	misura 8	misura 9
Ø 14,01 mm	Ø 14,33 mm	Ø 14,65 mm	Ø 14,97 mm	Ø 15,29 mm	Ø 15,61 mm
misura 10	misura 11	misura 12	misura 13	misura 14	misura 15
Ø 15,92 mm	Ø 16,24 mm	Ø 16,56 mm	Ø 16,88 mm	Ø 17,20 mm	Ø 17,52 mm
misura 16	misura 17	misura 18	misura 19	misura 20	misura 21
Ø 17,83 mm	Ø 18,15 mm	Ø 18,47 mm	Ø 18,79 mm	Ø 19,11 mm	Ø 19,43 mm
misura 22	misura 23	misura 24	misura 25	misura 26	
Ø 19,75 mm	Ø 20,06 mm	Ø 20,38 mm	Ø 20,70 mm	Ø 21,02 mm	
misura 27	misura 28	misura 29	misura 30	misura 31	
Ø 21,34 mm	Ø 21,66 mm	Ø 21,97 mm	Ø 22,29 mm	Ø 22,61 mm	





— I GIOIELLI DELLA —
CORONA
handmade luxury

■ GUIDA ALLA MISURA DEGLI ANELLI

CIRCONFERENZA DITO IN MM	DIAMETRO DELL'ANELLO IN MM	MISURA ANELLO			
		ITALIA	EUROPA	USA	GIAPPONE
44	14,01	4	44	3	4
45	14,33	5	45	3 ¼	5
46	14,65	6	46	3 ¾	6
47	14,97	7	47	4	7
48	15,29	8	48	4 ½	8
49	15,61	9	49	4 ¾	9
50	15,92	10	50	5 ¼	10
51	16,24	11	51	5 ¾	11
52	16,56	12	52	6	12
53	16,88	13	53	6 ¼	13
54	17,20	14	54	6 ¾	14
55	17,52	15	55	7 ¼	15
56	17,83	16	56	7 ½	16
57	18,15	17	57	8	17
58	18,47	18	58	8 ¼	18
59	18,79	19	59a	8 ¾	19
60	19,11	20	60	9	20
61	19,43	21	61	9 ½	21
62	19,75	22	62	10	22
63	20,06	23	63	10 ¼	23
64	20,38	24	64	10 ¾	24
65	20,70	25	65	11	25
66	21,02	26	66	11 ½	26
67	21,34	27	67	11 ¾	27
68	21,66	28	68	12 ¼	28
69	21,97	29	69	12 ½	29
70	22,29	30	70	13	30
71	22,61	31	71	13 ¼	31